

# Hjärnan i centrum – hela livet

**Mässa**  
**Halmstad Arena**  
**Lördagen den 28/9 kl. 10 – 16**



**Inbjudan till er förening att medverka på mässan “Hjärnan i centrum – hela livet” som nu hålls för andra året.**

Vi är ett antal föreningar som tagit initiativ till att samverka, för syns vi så finns vi och hoppas nu även att er förening vill medverka. Syftet är att synliggöra att vi alla utifrån våra förutsättningar behöver stimulera vår hjärna hela livet. Det handlar om att få känna **Gemenskap - Glädje - Gnista** att klara sin livssituation på bästa sätt och känna **Hopp om framtiden**. Vi kommer att ha fokus på informations-spridning, prova på aktiviteter, föreläsningar, inspiration och givande samtal.

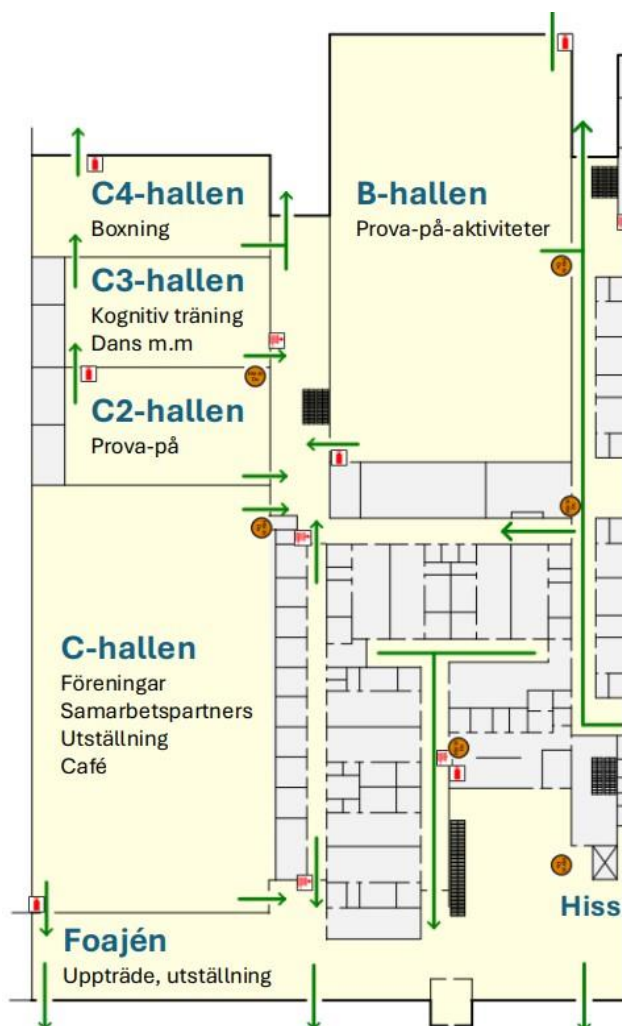


- **Informationsspridning** - Föreningslivet är en viktig del i att känna gemenskap. Ni som förening har möjlighet att visa upp er verksamhet och rekrytera nya medlemmar. Region Halland med bland annat rehabilitering och hjälpmedel kommer att finnas på plats samt andra samarbetspartners så som hjälpmedelsföretag, assistansbolag som visar upp sina produkter och tjänster.
- **Rörelse** – prova-på utifrån dina förmågor - bordtennis, soft tennis, dans, gåfotboll, boxning, rullstolsinnebandy, rullstolsslalom, parasport, kognitiv träning, fritidsbanken, yoga, meditation, croquet, mattcurling m.m.
- **Kreativitet** – Skapande verksamhet som stimulerar hjärnan
- **Föreläsningar** – Metoder och personliga erfarenheter som utvecklar hjärnan

## Fritt inträde för besökare!

Målgruppen är allmänheten i alla åldrar, de som vill utveckla sitt mående, kanske har en diagnos, är anhörig, företag, sjukvårds-personal, politiker etc.

Vi kommer att ha tillgång till Halmstad Arenas olika C-Hallar, Foajén, B-hall, 3 olika föreläsningssal, dans och boxningssal samt "torget" utanför Arenan.



### Föreläsningar

**C5 hallen** (300 pers) 2 vån

**Berlin** (40 pers) 3 vån

**Athen** (50 pers) 4 vån

### Utanför Arenan

Prova-på-aktiviteter



Det arbetas nu med att uppdatera hemsida, ta fram informationsblad inför evenemanget och en medieplan för marknadsföring i press, radio, TV, digitala skärmar och sociala medier.

Förra året medverkade ett 40-tal föreningar, samarbetspartners och det kom cirka 400 besökare, vilket är mycket för ett helt nytt evenemang. I utvärderingen fick vi mycket bra respons.

**Prognosen är att flerdubbla antalet besökare och intresset är stort från både tidigare och nya föreningar/samarbetspartners att komma med.**

## Nytt för i år:

- En föreläsningssal som kan ta emot 300 besökare där vi är glada att presentera Axel Schylström, Haydeh Bolouri och Lena Rasmussen som kommer att hålla 1 timmes föreläsningar som kan förbokas.
- I foajén kommer bland annat Edward C. Johansson att underhålla.
- Utomhus kommer många aktiviteter att ske.
- Planeras för anpassad buss från Kungsbacka och söderut där besökare kan boka in sig.
- Mat kommer att vara tillgängligt via restaurangen och/eller foodtrucks



### **Axel Schylström**

Från att varit med om en fruktansvärd olycka till att kämpa sig till ett normalt liv och en artistkarriär med medverkan i Idol och Melodifestivalen.

### **Haydeh Bolouri**

Vägen till en livslång hjärnhälsa! Hjärnan skriker inte och med tidiga åtgärder slipper vi framtida problem. Haydeh är senior hjärnforskare och medicine doktor i neurovetenskap (PhD)



### **Lena Rasmussen**

Hjärnan bearbetar och tar emot synintryck - går det att återerövra den visuella funktionen efter en neurologisk skada? Lena är Neuro optometrist och berättar om framgångsrik rehabilitering



**Edward C. Johansson**

**Visst låter det intressant!**

Boka er plats så fort som möjligt, senast 30 augusti

# Anmälan till **Mässa ”Hjärnan i centrum – hela livet”**

**Halmstad Arena lördagen den 28/9 kl. 10 - 16**

Följande ingår:

- Utställningsyta på 3x2 meter där ni har tillgång till ett bord (180x80 cm) och 2 stolar
- Möjlighet att visa upp aktiviteter, hålla korta föreläsningar eller underhålla
- Logotype och kontaktuppgifter av föreningen på hemsidan
- Programblad med utställarlista som besökaren får med sig hem
- Tillgång till utställningslokalen dagen innan för att förbereda

**Kostnad 500 kr**

	<b>Anmälan till <a href="mailto:halland@neuro.se">halland@neuro.se</a> (senast 30/8)</b>
<b>Föreningens namn:</b>	
<b>Kontaktperson Namn:</b>	
<b>Mobiltelefon:</b>	
<b>Email adress:</b>	
<b>Ange om ni är intresserade av nedanstående så återkommer vi:</b>	
<input type="checkbox"/>	Vill hålla i aktiviteter / föreläsa / underhålla
<input type="checkbox"/>	Intresserad av att marknadsföra buss till medlemmarna
<input type="checkbox"/>	Behov av större utrymme
<input type="checkbox"/>	Vill ha med logotype och länk till hemsida

**Skicka in er anmälan och era uppgifter till [halland@neuro.se](mailto:halland@neuro.se) eller kansliet 035-10 50 24 senast 30/8.** Vid frågor kontakta Carina Holgersson, ordförande i Neuro Halland. 070-563 08 38

Neuro Halland har tagit initiativet till samverkan och i nuläget medverkar Parkinson Halmstad, Parkinson Halland, PRO Halland, Gyncancerföreningen, SKPF, SPF seniorerna, DHR Halland, Parasport Halland, Gissmo, Neuro Halmstad, Riksförbundet HjärtLung Halmstad, Halmstad innebandyklubb, Epilepsiföreningen Halland, Diabetesföreningen Halmstad, RSMH och Halmstad Danshälsa tillsammans med Hälsa och funktionsstöd Region Halland i planeringen. Neuro Halland håller i samordningen.



Hemsida: [hjarnanicentrum.se](http://hjarnanicentrum.se)  
Youtube: [hjarnanicentrum](https://www.youtube.com/hjarnanicentrum)

Instagram: [hjarnanicentrum](https://www.instagram.com/hjarnanicentrum)  
Facebook: [hjarnanicentrum.se](https://www.facebook.com/hjarnanicentrum.se)