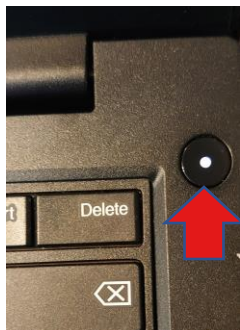


# Hur du startar datorn



Knappen för att starta datorn finns uppe i högra hörnet, klicka en gång så ska datorn starta.

Om datorn ej startar så är troligtvis batteriet slut, koppla då in strömsladden och prova igen.

Strömuttag. HDMI-Uttag. USB-Uttag. Uttag för hörlurar.



Uttag för SD-kort. USB-Uttag. Nätverksuttag.

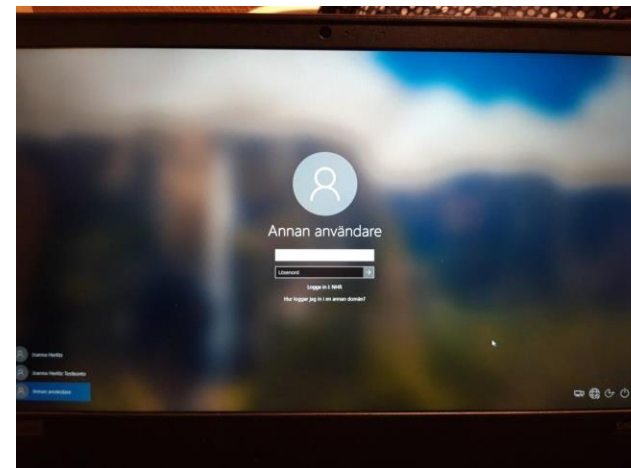


# Hur du loggar in på datorn

Du har nu startat datorn och när du får upp bilden med datum och klocka kan du logga in på datorn.

Detta gör du genom att trycka på valfri tanget eller med musen.

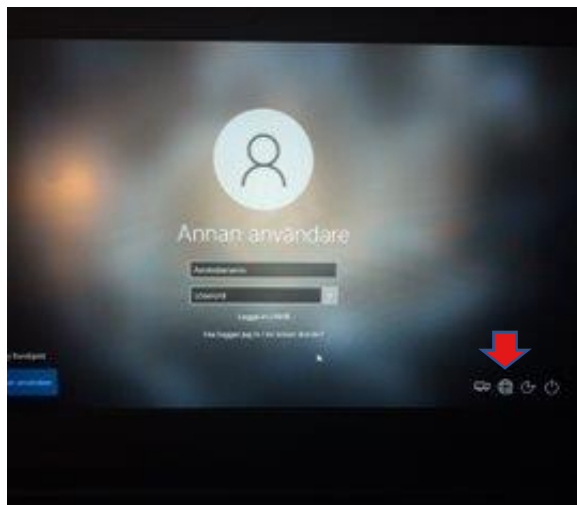
Du får då upp en ny bild där du ska ange med vilket konto du vill logga in.



# Ansluta till ett trådlöst nätverk/wifi

Du kan ansluta till ett trådlöst nätverk innan eller efter att du loggat in på datorn med dina inloggningsuppgifter.

Här hittar du symbolen innan du loggar in på datorn

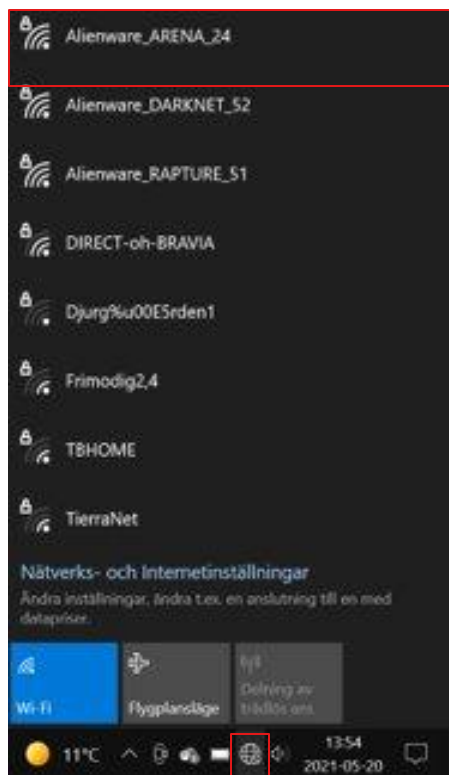


Här hittar du symbolen efter att du loggat in på datorn

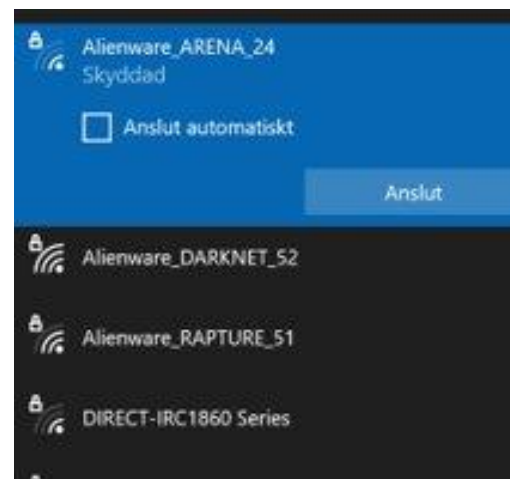


# Ansluta till ett trådlöst nätverk/wifi forts.

Tryck på den lilla runda symbolen för att öppna listan med tillgängliga nätverk. Du hittar den i menyn längst ner till höger på skärmen.

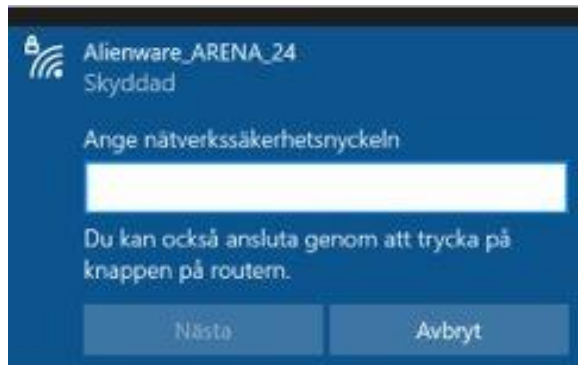


Välj sen det nätverk som du vill ansluta till, bocka i "Anslut automatisk" om du vill att datorn ska ansluta till samma nätverk så snart du är inom radie. Ex hemma eller på kontoret. Klicka sen på "Anslut"



# Ansluta till ett trådlöst nätverk/wifi forts.

Ange sen ditt lösenord och klicka på nästa.

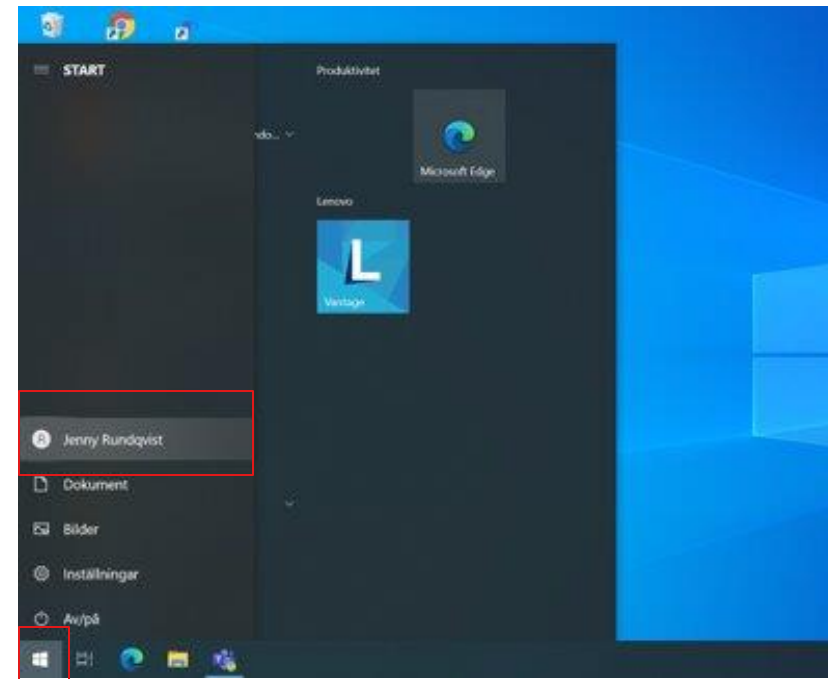


När inloggningen är klar ser listan ut så här i stället och symbolen för att hitta nätverkslistan förändras till en liten svartvit regnbåge.



# Hur du ser vilket konto som är inloggat på datorn

Om du vill se vilket konto som är inloggat på datorn trycker du först på symbolen för datormenyn antingen på skärmen eller på tangentbordet. Till vänster i den meny som kommer fram finns en rad med olika funktioner. För muspekaren över den symbolen som ser ut som en cirkel på en båge eller en person. Där ser du namnet på det konto som är inloggat.

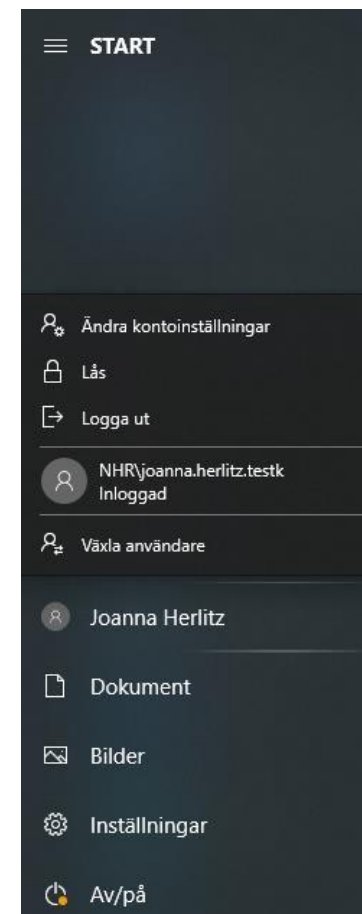


# Hur du loggar in på annat konto på datorn

## Om du vill byta och logga in på ett annat konto på datorn:

Tryck på namnet på det konto som är inloggat. Om du väljer “logga ut” avslutas alla dina pågående program och kontot loggas ut. Om du istället väljer “växla användare” hålls dina program fortfarande igång. Oavsett vilket alternativ du väljer kommer du tillbaka till start-skärmen (som när du startar datorn) och kan logga in med andra inloggningsuppgifter.

Ifall du är inloggad på två olika konton på datorn samtidigt kan du snabbväxla mellan dem. Istället för att välja alternativet “Växla användare” kan du se att det andra inloggade kontot står med i menyn. Tryck på kontonamnet så kommer du direkt till inloggningsmenyn och behöver bara skriva in lösenordet.



# Hur du sätter på/stänger av flygplansläge

- Börja med att öppna sidopanelen genom att trycka på den lilla symbolen som finns längst ner i datorskärmens högra hörn.
- Om inte alla alternativ syns direkt behöver du trycka på "Utöka".
- Tryck på rutan där det står "Flygplansläge". När läget är på får rutan en annan färg.
- För att stänga av flygplansläget trycker du på rutan igen.
- I den här menyn kan du även ändra ljusstyrka på datorskärmen, aktivera bluetooth för trådlösa tillbehör m.m.

